



Wszystkiego nie przewidzisz

NNW PZU EDUKACJA
AKCJA SZKOLNA 2024/2025



Ubezpieczenie dla dzieci i młodzieży – ochrona przez cały rok 24/7

Żłobek, przedszkole czy szkoła i jeszcze lekcje gry na gitarze, dodatkowy angielski czy trening tenisa? Niezależnie od tego, jak wygląda dzień Twojego dziecka, **ubezpieczenie NNW PZU Edukacja** zapewni mu ochronę na wypadek nieprzewidzianych zdarzeń, takich jak **nieszczęśliwy wypadek czy poważne zachorowanie**.

Taki scenariusz może się zdarzyć

Maciek po szkole poszedł grać z kolegami w piłkę. W trakcie gry potknął się i upadł na kolano. W szpitalu postawiono diagnozę: złamanie rzepki wymagające operacji. Maciek spędził 3 dni w szpitalu, a potem przez 3 tygodnie chodził na rehabilitację. Z powodu kontuzji nie było go w szkole przez 6 tygodni. Na szczęście rodzice ubezpieczyli Maćka na sumę **20 000 zł**. Za rok ochrony zapłacili **tylko 49 zł**. Dzięki temu chłopiec otrzymał:

- ✓ **540 zł za pobyt w szpitalu (dieta szpitalna),**
- ✓ **1200 zł za uszczerbek na zdrowiu i operację kolana,**
- ✓ **1680 zł za niezdolność do nauki.**

Maciek skorzystał też z dodatkowej pomocy: **domowej opieki pielęgniarki oraz dostawy leków i sprzętu ortopedycznego**. Otrzymał także zwrot kosztów naprawy okularów, które stłukł podczas upadku.

Jak działa ubezpieczenie



Wyplacamy pieniądze w razie różnych sytuacji, które mogą przydarzyć się dziecku. Nasze ubezpieczenie obejmuje nie tylko następstwa najczęściej występujących złamań czy zwichnięć, ale także m.in. ukąszeń, pogryzień, oparzeń i wstrząśnienia mózgu.



Jeśli objęty zakresem ubezpieczenia wypadek zdarzy się podczas wycieczki szkolnej, **wyplacimy odszkodowanie wyższe niż w razie wypadku, do którego doszło w innych okolicznościach** – 1,5% sumy ubezpieczenia za każdy 1% uszczerbku na zdrowiu.



Ponosimy odpowiedzialność za wypadki spowodowane uprawianiem sportów (rekreacyjnie i wyczynowo) – nawet tych wysokiego ryzyka.



Możemy zwrócić koszty zakupu sprzętu ortopedycznego i odbudowy zębów stałych uszkodzonych podczas wypadku (do wysokości limitu).



Zwracamy koszty naprawy albo zakupu nowych okularów korekcyjnych, jeśli zostały uszkodzone albo zniszczone w wyniku nieszczęśliwego wypadku.



Po nieszczęśliwym wypadku dziecka nie musisz szukać pomocy na własną rękę – **na terenie Polski możemy zorganizować i opłacić m.in. konsultacje lekarskie czy domowe wizyty fizjoterapeuty i pielęgniarki.**



Możemy zwrócić koszty leczenia następstw wypadków, w tym rehabilitacji i operacji chirurgicznej, poniesione przez ubezpieczonego.



Możemy również zapewnić wsparcie, gdy Twoje dziecko poważnie zachoruje na jedną z chorób objętych zakresem ubezpieczenia, m.in. cukrzycę typu 1, neuroboreliozę, sepsę czy wściekliznę. **Wyplacamy pieniądze także w razie wystąpienia pocovidowego zespołu PIMS-TS, który wymagał hospitalizacji.**



Po wypadku Twojego dziecka możemy zorganizować i opłacić dla niego pomoc psychologiczną (do kwoty 2000 zł) oraz **korepetycje** (do kwoty 1200 zł).



Jeśli Twoje dziecko zostanie pogryzione (np. przez psa), to **do wypłaty świadczenia wystarczy dokumentacja ze Szpitalnego Oddziału Ratunkowego (SOR).**



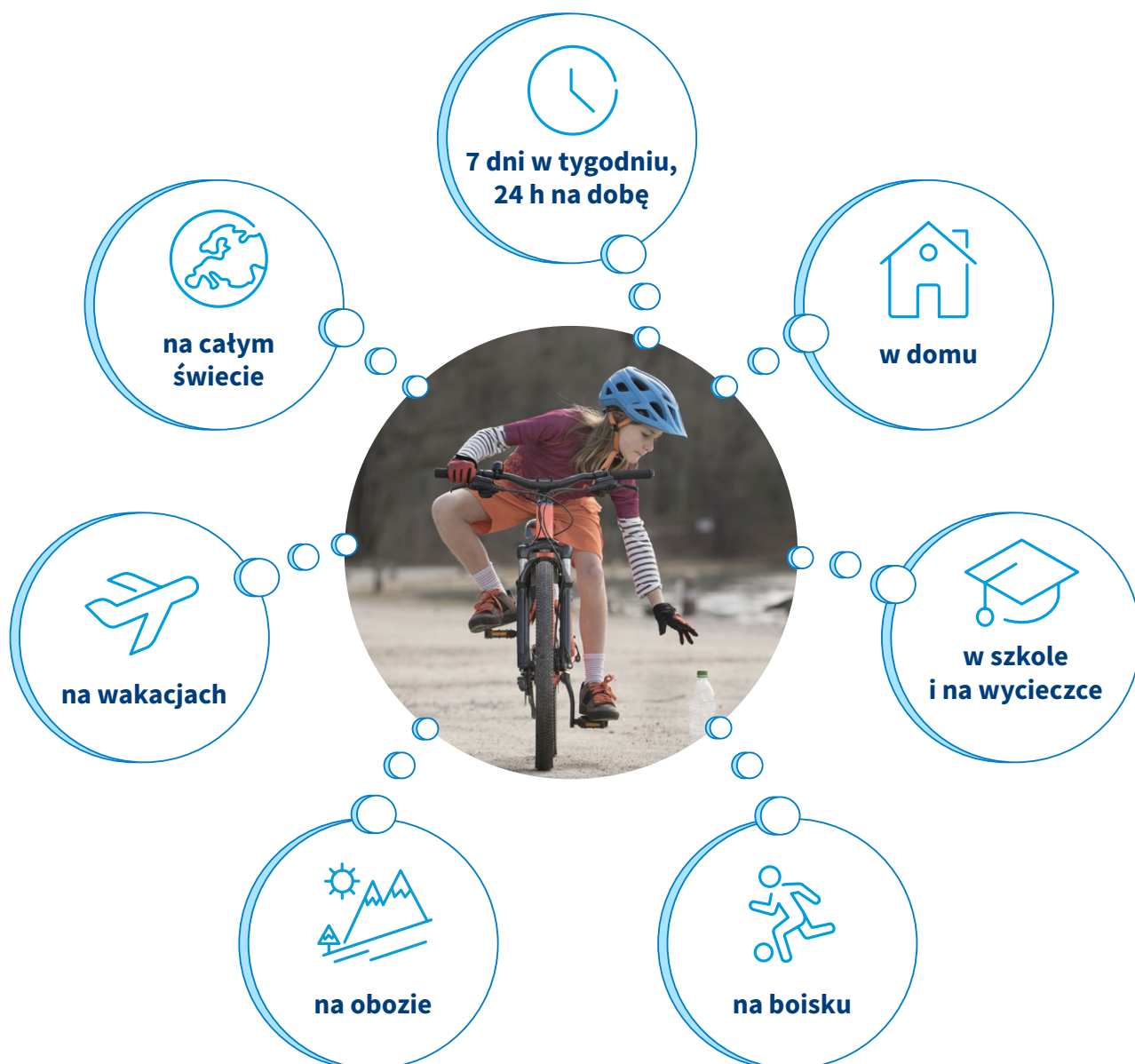
Nie jest konieczna wizyta kontrolna, aby otrzymać świadczenie (0,5% sumy ubezpieczenia) za drobne urazy, które wymagają interwencji lekarza w placówce medycznej.

Propozycje ubezpieczenia NNW PZU Edukacja dla dzieci i uczniów

ZAKRES	ŚWIADCZENIE								
	Propozycja 1	Propozycja 2	Propozycja 3	Propozycja 4	Propozycja 5	Propozycja 6	Propozycja 7	Propozycja 8	Propozycja 9
SUMA UBEZPIECZENIA	12 000 zł	15 000 zł	20 000 zł	30 000 zł	50 000 zł	70 000 zł	100 000 zł	150 000 zł	220 000 zł
Świadczenia w razie wypadku w szkole i poza nią – również podczas wakacji i ferii									
<ul style="list-style-type: none"> Uszkodzenie ciała, złamanie kości lub zwichnięcie stawów Trwały uszczerbek na zdrowiu spowodowany zawałem serca, krwotokiem śródczaszkowym lub poważnym uszkodzeniem ciała 	120 zł za 1% uszczerbku (do 12 000 zł)	150 zł za 1% uszczerbku (do 15 000 zł)	200 zł za 1% uszczerbku (do 20 000 zł)	300 zł za 1% uszczerbku (do 30 000 zł)	500 zł za 1% uszczerbku (do 50 000 zł)	700 zł za 1% uszczerbku (do 70 000 zł)	1 000 zł za 1% uszczerbku (do 100 000 zł)	1 500 zł za 1% uszczerbku (do 150 000 zł)	2 200 zł za 1% uszczerbku (do 220 000 zł)
<ul style="list-style-type: none"> Oparzenie lub odmrożenie 	120 zł za 1% uszczerbku (do 2 400 zł)	150 zł za 1% uszczerbku (do 3 000 zł)	200 zł za 1% uszczerbku (do 4 000 zł)	300 zł za 1% uszczerbku (do 6 000 zł)	500 zł za 1% uszczerbku (do 10 000 zł)	700 zł za 1% uszczerbku (do 14 000 zł)	1 000 zł za 1% uszczerbku (do 20 000 zł)	1 500 zł za 1% uszczerbku (do 30 000 zł)	2 200 zł za 1% uszczerbku (do 44 000 zł)
<ul style="list-style-type: none"> Pobyt w szpitalu związany ze wstrząśnieniem lub podejrzeniem wstrząśnienia mózgu (hospitalizacja musi trwać min. 2 dni) 	do 360 zł	do 450 zł	do 600 zł	do 900 zł	do 1 500 zł	do 2 100 zł	do 3 000 zł	do 4 500 zł	do 6 600 zł
<ul style="list-style-type: none"> Pogryzienie, pokąsanie lub ukąszenie – jeśli było związane z pobytem na SOR lub w szpitalu 	1 200 zł	1 500 zł	2 000 zł	3 000 zł	5 000 zł	7 000 zł	10 000 zł	15 000 zł	22 000 zł
<ul style="list-style-type: none"> Zatrucia gazami i produktami chemicznymi, porażenie prądem lub piorunem – jeśli były związane z pobytem w szpitalu 	600 zł	750 zł	1 000 zł	1 500 zł	2 500 zł	3 500 zł	5 000 zł	7 500 zł	11 000 zł
<ul style="list-style-type: none"> Inne zdarzenie, które wymaga interwencji lekarskiej w placówce medycznej (np. skaleczenie lub skręcenie) 	60 zł	75 zł	100 zł	150 zł	250 zł	350 zł	500 zł	750 zł	1 100 zł
<ul style="list-style-type: none"> Dieta szpitalna wypłacana od 1. dnia pobytu w szpitalu (hospitalizacja musi trwać min. 2 dni) 	120 zł za dzień	150 zł za dzień	180 zł za dzień	200 zł za dzień	200 zł za dzień	220 zł za dzień	250 zł za dzień	300 zł za dzień	300 zł za dzień
<ul style="list-style-type: none"> Ryczałt za niezdolność do nauki trwającą dłużej niż 14 dni 	15 zł za dzień	30 zł za dzień	40 zł za dzień	50 zł za dzień	50 zł za dzień	60 zł za dzień	80 zł za dzień	100 zł za dzień	100 zł za dzień
<ul style="list-style-type: none"> Zwrot kosztów naprawy albo zakupu nowych okularów korekcyjnych uszkodzonych lub zniszczonych w wyniku nieszczęśliwego wypadku 	do 500 zł	do 500 zł	do 500 zł	do 500 zł	do 500 zł	do 500 zł	do 500 zł	do 500 zł	do 500 zł
<ul style="list-style-type: none"> Zwrot kosztów nabycia przedmiotów ortopedycznych i środków pomocniczych, w tym kosztów odbudowy stomatologicznej zębów stałych 	do 3 000 zł	do 3 750 zł	do 5 000 zł	do 7 500 zł	do 12 500 zł	do 17 500 zł	do 25 000 zł	do 37 500 zł	do 55 000 zł
<ul style="list-style-type: none"> Zwrot kosztów leczenia i rehabilitacji, w tym kosztów operacji chirurgicznych 	do 1 200 zł	do 1 500 zł	do 2 000 zł	do 3 000 zł	do 5 000 zł	do 7 000 zł	do 10 000 zł	do 15 000 zł	do 20 000 zł
<ul style="list-style-type: none"> Zwrot kosztów dostosowania mieszkania 	do 3 000 zł	do 4 000 zł	do 5 000 zł	do 5 000 zł	do 5 000 zł	do 7 000 zł	do 10 000 zł	do 15 000 zł	do 22 000 zł
<ul style="list-style-type: none"> Zwrot kosztów przeszkolenia zawodowego osób z niepełnosprawnością (na terenie Polski) 	do 3 000 zł	do 3 750 zł	do 5 000 zł	do 7 500 zł	do 12 500 zł	do 17 500 zł	do 25 000 zł	do 37 500 zł	do 55 000 zł
Świadczenia w razie wypadku podczas wycieczki szkolnej lub organizowanej przez uczelnię, za które wypłacamy wyższe kwoty (za pozostałe wypadki wypłacamy świadczenia jak w razie wypadku w szkole lub poza nią)									
<ul style="list-style-type: none"> Uszkodzenie ciała, złamanie kości lub zwichnięcie stawów Trwały uszczerbek na zdrowiu spowodowany zawałem serca, krwotokiem śródczaszkowym lub poważnym uszkodzeniem ciała 	180 zł za 1% uszczerbku (do 18 000 zł)	225 zł za 1% uszczerbku (do 22 500 zł)	300 zł za 1% uszczerbku (do 30 000 zł)	450 zł za 1% uszczerbku (do 45 000 zł)	750 zł za 1% uszczerbku (do 75 000 zł)	1 050 zł za 1% uszczerbku (do 105 000 zł)	1 500 zł za 1% uszczerbku (do 150 000 zł)	2 250 zł za 1% uszczerbku (do 225 000 zł)	3 300 zł za 1% uszczerbku (do 330 000 zł)
<ul style="list-style-type: none"> Oparzenie lub odmrożenie 	180 zł za 1% uszczerbku (do 3 600 zł)	225 zł za 1% uszczerbku (do 4 500 zł)	300 zł za 1% uszczerbku (do 6 000 zł)	450 zł za 1% uszczerbku (do 9 000 zł)	750 zł za 1% uszczerbku (do 15 000 zł)	1 050 zł za 1% uszczerbku (do 21 000 zł)	1 500 zł za 1% uszczerbku (do 30 000 zł)	2 250 zł za 1% uszczerbku (do 45 000 zł)	3 300 zł za 1% uszczerbku (do 66 000 zł)
<ul style="list-style-type: none"> Pobyt w szpitalu związany ze wstrząśnieniem lub podejrzeniem wstrząśnienia mózgu (hospitalizacja musi trwać min. 2 dni) 	do 540 zł	do 675 zł	do 900 zł	do 1 350 zł	do 2 250 zł	do 3 150 zł	do 4 500 zł	do 6 750 zł	do 9 900 zł
<ul style="list-style-type: none"> Pogryzienie, pokąsanie lub ukąszenie – jeśli było związane z pobytem na SOR lub w szpitalu 	1 800 zł	2 250 zł	3 000 zł	4 500 zł	7 500 zł	10 500 zł	15 000 zł	22 500 zł	33 000 zł
Świadczenia w razie choroby – również podczas wakacji i ferii									
<ul style="list-style-type: none"> Dieta za pobyt w szpitalu spowodowany chorobą (w tym Covid-19) wypłacana od 1. dnia tego pobytu (hospitalizacja musi trwać min. 3 dni) 	100 zł za dzień	100 zł za dzień	100 zł za dzień	100 zł za dzień	100 zł za dzień	100 zł za dzień	100 zł za dzień	100 zł za dzień	100 zł za dzień
<ul style="list-style-type: none"> Wystąpienie sepsy 	1 200 zł	1 500 zł	2 000 zł	3 000 zł	5 000 zł	7 000 zł	10 000 zł	15 000 zł	22 000 zł
<ul style="list-style-type: none"> Poważne zachorowanie, w tym m.in. pocovidowy zespół PIMS-TS, cukrzyca typu 1 i wścieklizna 	1 200 zł	1 500 zł	2 000 zł	3 000 zł	5 000 zł	7 000 zł	10 000 zł	15 000 zł	22 000 zł
Usługi asystance na terenie Polski w razie wypadku w szkole i poza nią – również podczas wakacji i ferii									
<ul style="list-style-type: none"> Korepetycje dla uczniów szkół podstawowych oraz szkół średnich (z wyłączeniem uczniów szkół policealnych) 	do 1 200 zł	do 1 200 zł	do 1 200 zł	do 1 200 zł	do 1 200 zł	do 1 200 zł	do 1 200 zł	do 1 200 zł	do 1 200 zł
<ul style="list-style-type: none"> Organizacja i pokrycie kosztów rehabilitacji 	do 500 zł	do 500 zł	do 500 zł	do 500 zł	do 500 zł	do 500 zł	do 500 zł	do 500 zł	do 500 zł
<ul style="list-style-type: none"> Domowa opieka pielęgniarki po hospitalizacji 	do 1 000 zł	do 1 000 zł	do 1 000 zł	do 1 000 zł	do 1 000 zł	do 1 000 zł	do 1 000 zł	do 1 000 zł	do 1 000 zł
<ul style="list-style-type: none"> Pomoc w zorganizowaniu i dostarczenie do miejsca pobytu ubezpieczonego drobnego sprzętu rehabilitacyjnego lub medycznego 	do 300 zł	do 300 zł	do 300 zł	do 300 zł	do 300 zł	do 300 zł	do 300 zł	do 300 zł	do 300 zł
<ul style="list-style-type: none"> Dostarczenie do miejsca pobytu ubezpieczonego leków przepisanych przez lekarza 	do 300 zł	do 300 zł	do 300 zł	do 300 zł	do 300 zł	do 300 zł	do 300 zł	do 300 zł	do 300 zł
<ul style="list-style-type: none"> Pomoc psychologa po wypadku 	do 2 000 zł	do 2 000 zł	do 2 000 zł	do 2 000 zł	do 2 000 zł	do 2 000 zł	do 2 000 zł	do 2 000 zł	do 2 000 zł
<ul style="list-style-type: none"> Konsultacja lekarska, wizyta pielęgniarki, transport ubezpieczonego (np. do szpitala lub między placówkami) 	do 2 000 zł	do 2 000 zł	do 2 000 zł	do 2 000 zł	do 2 000 zł	do 2 000 zł	do 2 000 zł	do 2 000 zł	do 2 000 zł
Świadczenia w razie śmierci									
<ul style="list-style-type: none"> Śmierć ubezpieczonego spowodowana nieszczęśliwym wypadkiem, obrażeniami ciała powstałymi wskutek napadu padaczki albo omdlenia, zawałem serca, krwotokiem śródczaszkowym lub sepsą 	12 000 zł	15 000 zł	20 000 zł	30 000 zł	50 000 zł	70 000 zł	100 000 zł	150 000 zł	220 000 zł
<ul style="list-style-type: none"> Śmierć ubezpieczonego na terenie placówki 	24 000 zł	30 000 zł	40 000 zł	60 000 zł	100 000 zł	140 000 zł	200 000 zł	300 000 zł	440 000 zł
<ul style="list-style-type: none"> Śmierć ubezpieczonego podczas wycieczki szkolnej 	18 000 zł	22 500 zł	30 000 zł	45 000 zł	75 000 zł	105 000 zł	150 000 zł	225 000 zł	330 000 zł
<ul style="list-style-type: none"> Śmierć ubezpieczonego spowodowana wypadkiem komunikacyjnym 	12 000 zł	15 000 zł	20 000 zł	30 000 zł	50 000 zł	70 000 zł	100 000 zł	150 000 zł	220 000 zł
<ul style="list-style-type: none"> Śmierć ubezpieczonego spowodowana nowotworem złośliwym 	2 000 zł	3 000 zł	4 000 zł	4 500 zł	5 000 zł	7 000 zł	10 000 zł	15 000 zł	22 000 zł
<ul style="list-style-type: none"> Śmierć ubezpieczonego spowodowana wrodzoną wadą serca 	2 000 zł	3 000 zł	4 000 zł	4 500 zł	5 000 zł	7 000 zł	10 000 zł	15 000 zł	22 000 zł
<ul style="list-style-type: none"> Śmierć rodzica lub opiekuna prawnego spowodowana nieszczęśliwym wypadkiem 	2 000 zł	3 000 zł	4 000 zł	4 500 zł	5 000 zł	7 000 zł	10 000 zł	15 000 zł	22 000 zł
<ul style="list-style-type: none"> Pomoc psychologa dla rodziny w razie śmierci ubezpieczonego 	do 2 000 zł	do 2 000 zł	do 2 000 zł	do 2 000 zł	do 2 000 zł	do 2 000 zł	do 2 000 zł	do 2 000 zł	do 2 000 zł
Roczna składka za osobę	32 zł	39 zł	49 zł	57 zł	99 zł	149 zł	210 zł	320 zł	475 zł

Zakres ubezpieczenia w przedstawionych propozycjach został opracowany zgodnie ze świadczeniami podstawowymi wariantu II ogólnych warunków ubezpieczenia NNW PZU Edukacja. Wysokość składki zależy od wysokości sumy ubezpieczenia, limitu odpowiedzialności, okresu ubezpieczenia, wariantu ubezpieczenia, zakresu ubezpieczenia. Wysokość składki nie zależy od rodzaju placówki szkolnej ani miejsca zamieszkania ubezpieczonego.

Gdzie i kiedy działa ubezpieczenie?



Jeśli żadna z propozycji nie spełnia Twoich oczekiwań, skontaktuj się z nami – **przygotujemy zakres ochrony, który najlepiej zabezpieczy Twoje dziecko.**

Masz pytania? Chętnie na nie odpowiem.

Zakładem ubezpieczeń jest PZU SA. Ten materiał nie jest ofertą w rozumieniu art. 66 Kodeksu cywilnego i ma charakter wyłącznie informacyjny. Szczegółowe informacje o zakresie ubezpieczenia, w tym o wyłączeniach i ograniczeniach odpowiedzialności, znajdziesz w aktualnych ogólnych warunkach ubezpieczenia (OWU) NNW PZU Edukacja, dostępnych u naszych agentów, w naszych oddziałach i na pzu.pl oraz w postanowieniach dodatkowych i odbiegających od OWU NNW PZU Edukacja, dostępnych w naszych oddziałach i u naszych agentów.